



Gemeinde Schenkendöbern

Wasserprobleme im Umfeld von Tagebauen und ein Blick über die Grenze nach Polen

Cottbus

10. Juni 2022

Andreas Stahlberg
Gemeinde Schenkendöbern
SB Bauamt und bergbaubedingte Sonderaufgaben

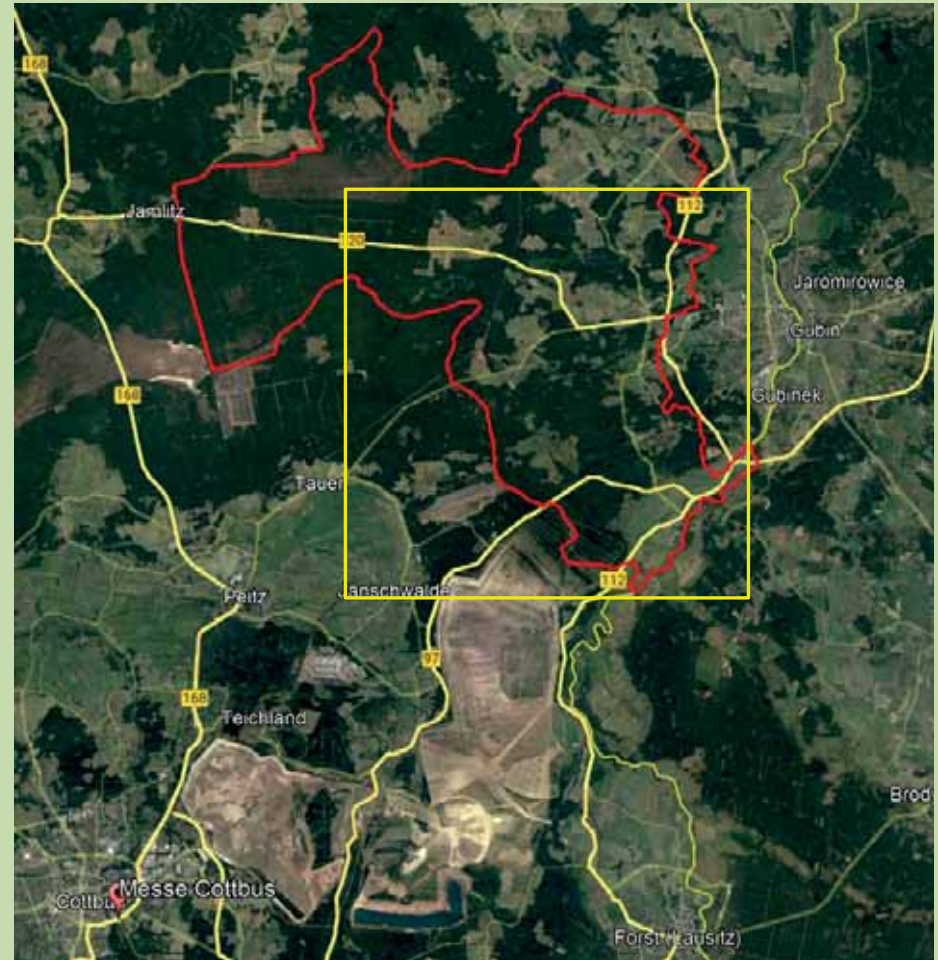
10.06.2022

Stahlberg - Wasserkonferenz Lausitz

Themen

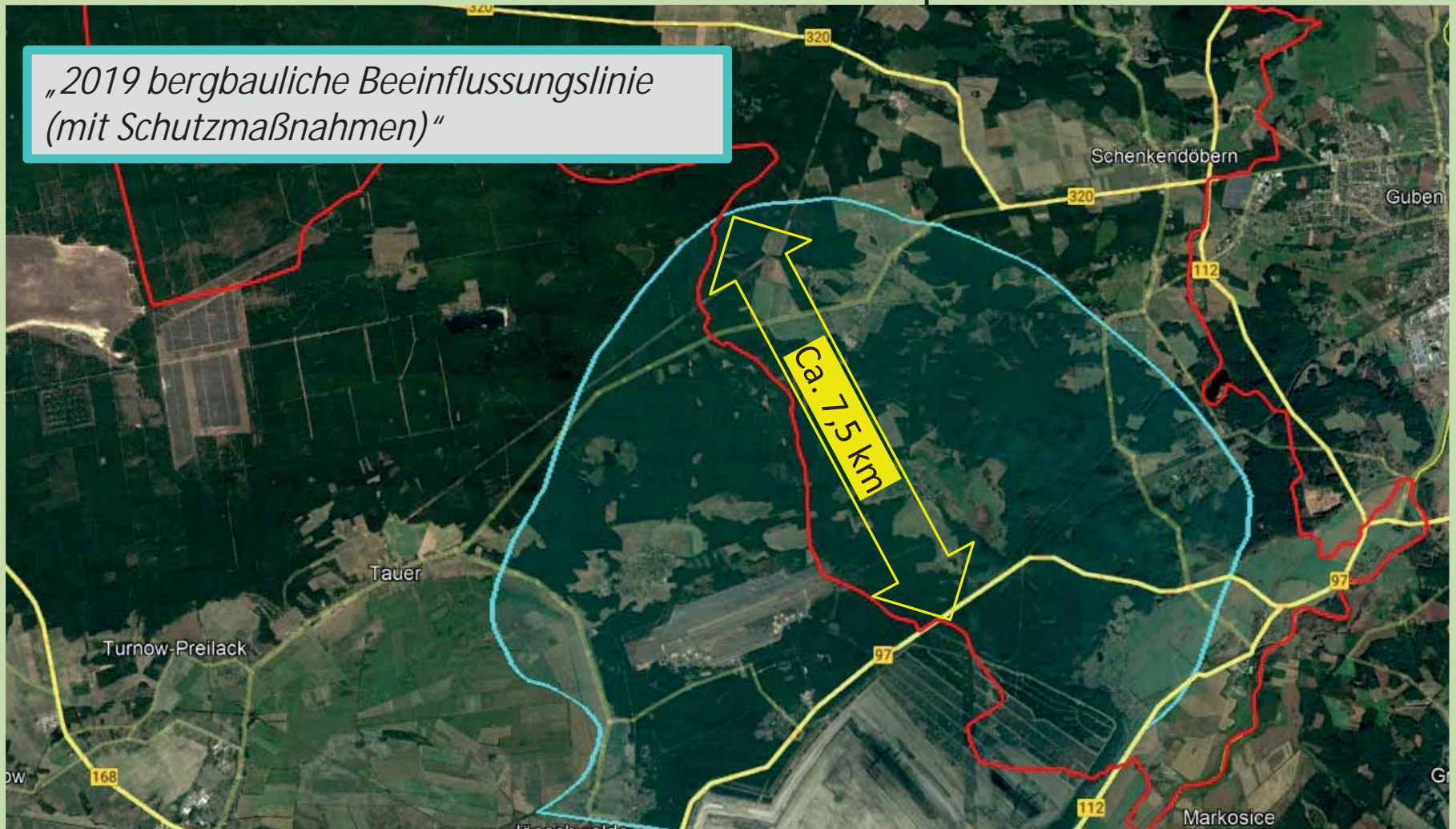
- Lage und Rahmenbedingungen
- Auswirkungen der Grundwasserabsenkungen im Gemeindegebiet
- Blick nach Polen
- Fazit

- 16 Ortsteile
- ~214 km² Fläche
- ~ 3.600 Einwohner*innen
- Kaum produzierendes Gewerbe
- Land- und forstwirtschaftlich geprägt
- Wertvolle Naturlandschaft (Heide, Moore, Seen, Fließgewässer, Natura 2000-Gebiete)
- Naturnaher Tourismus
- Kritischer Umgang mit Bergbau



Bergbaulicher Einflussbereich? Braunkohlenplan 2002

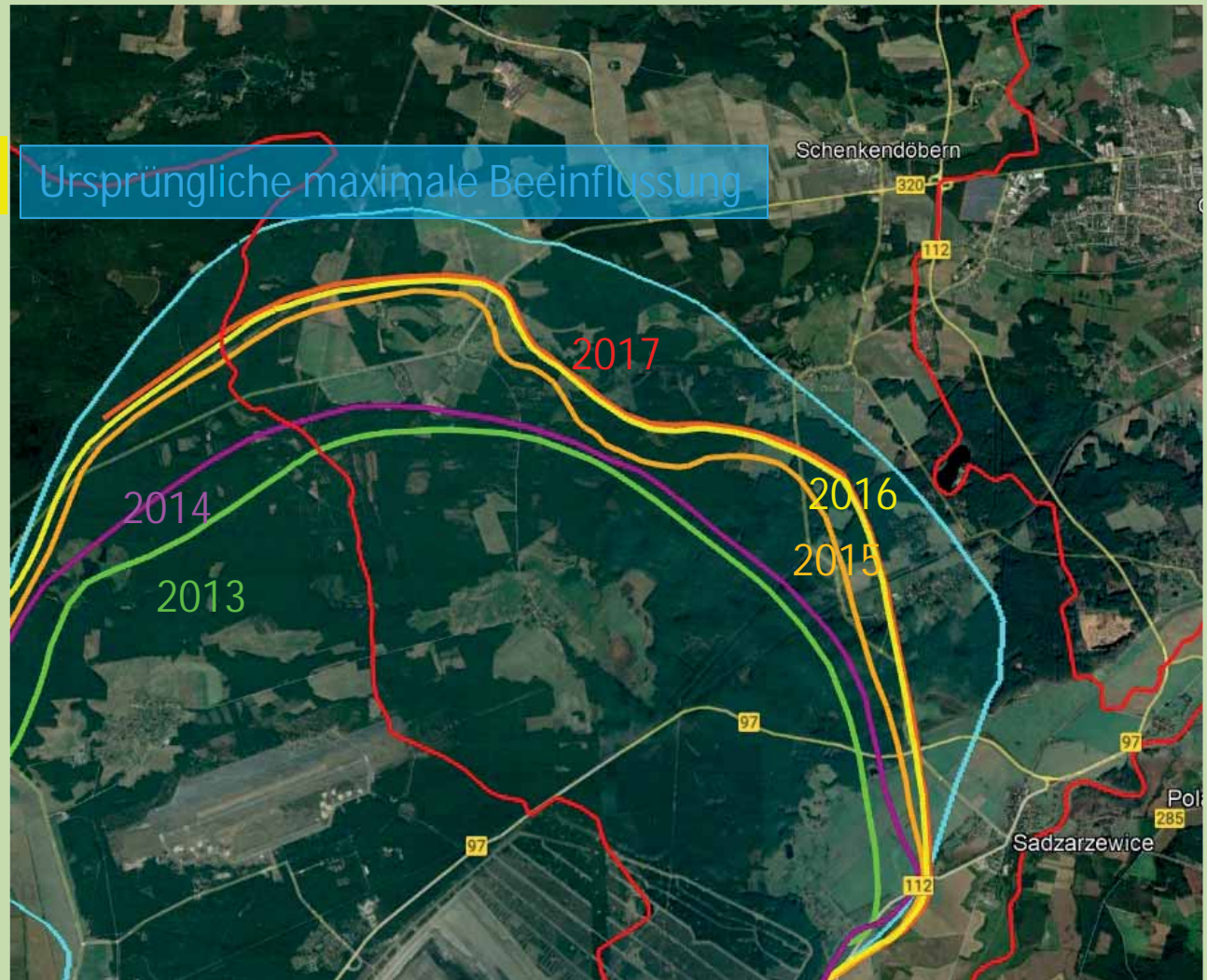
„2019 bergbauliche Beeinflussungslinie
(mit Schutzmaßnahmen)“



Quellen:
Google Earth, BKP 2002 Erläuterungskarte/ Anl.3, Eigene Bearbeitung
10.06.2022
Stahlberg - Wasserkonferenz Lausitz

-2m Differenzlinie????

Ursprüngliche maximale Beeinflussung

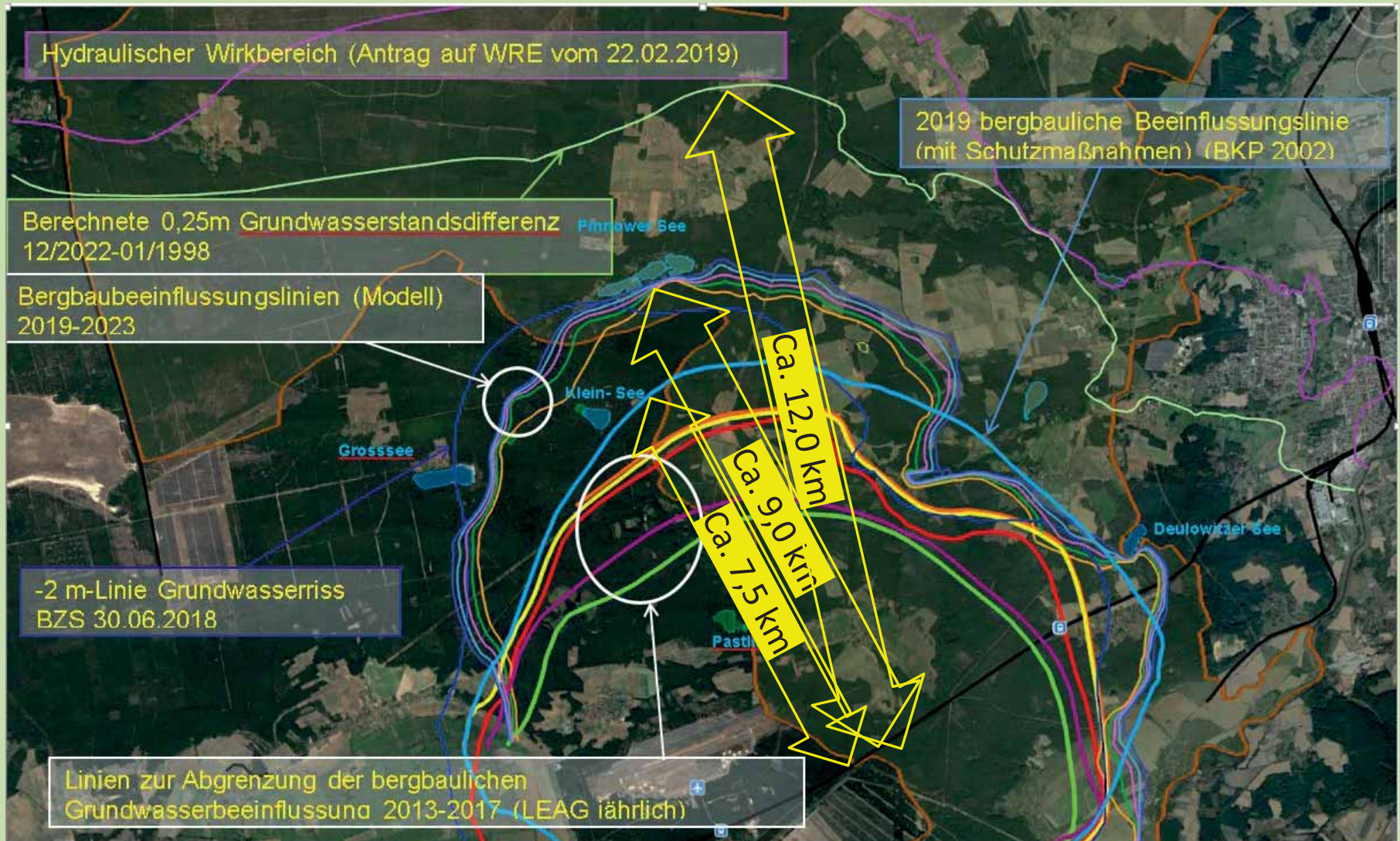


Quellen:

Google Earth, BKP 2002, Vattenfall/ LEAG, Eigene Bearbeitung

10.06.2022

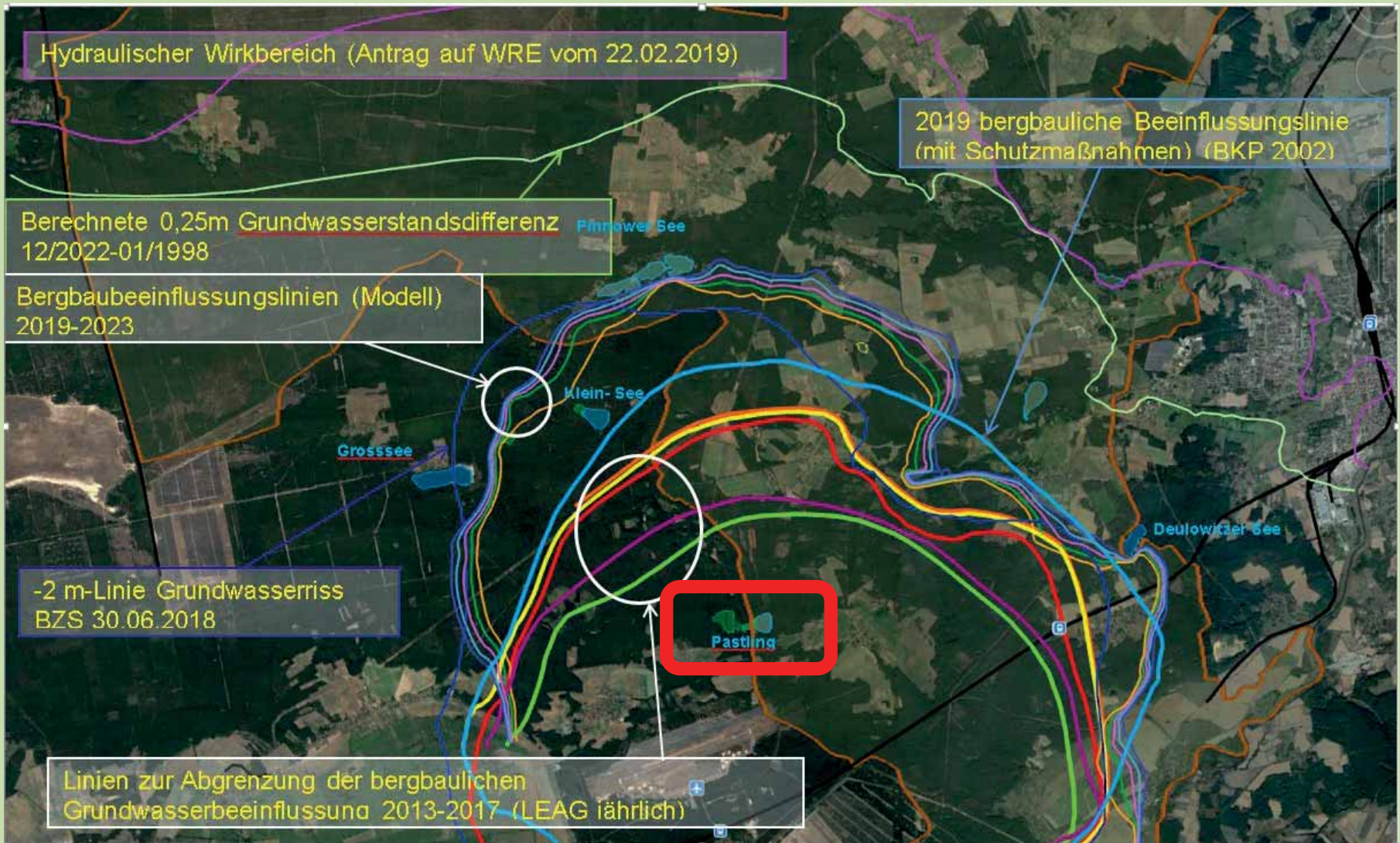
Stahlberg - Wasserkonferenz Lausitz



Quellen: Google Earth, BKP 2002, Vattenfall/ LEAG, LBGR, Eigene Bearbeitung

10.06.2022

Stahlberg - Wasserkonferenz Lausitz



Quellen: Google Earth, BKP 2002, Vattenfall/ LEAG, LBGR, Eigene Bearbeitung

10.06.2022

Stahlberg - Wasserkonferenz Lausitz

Pastlingsee (DE4053304)



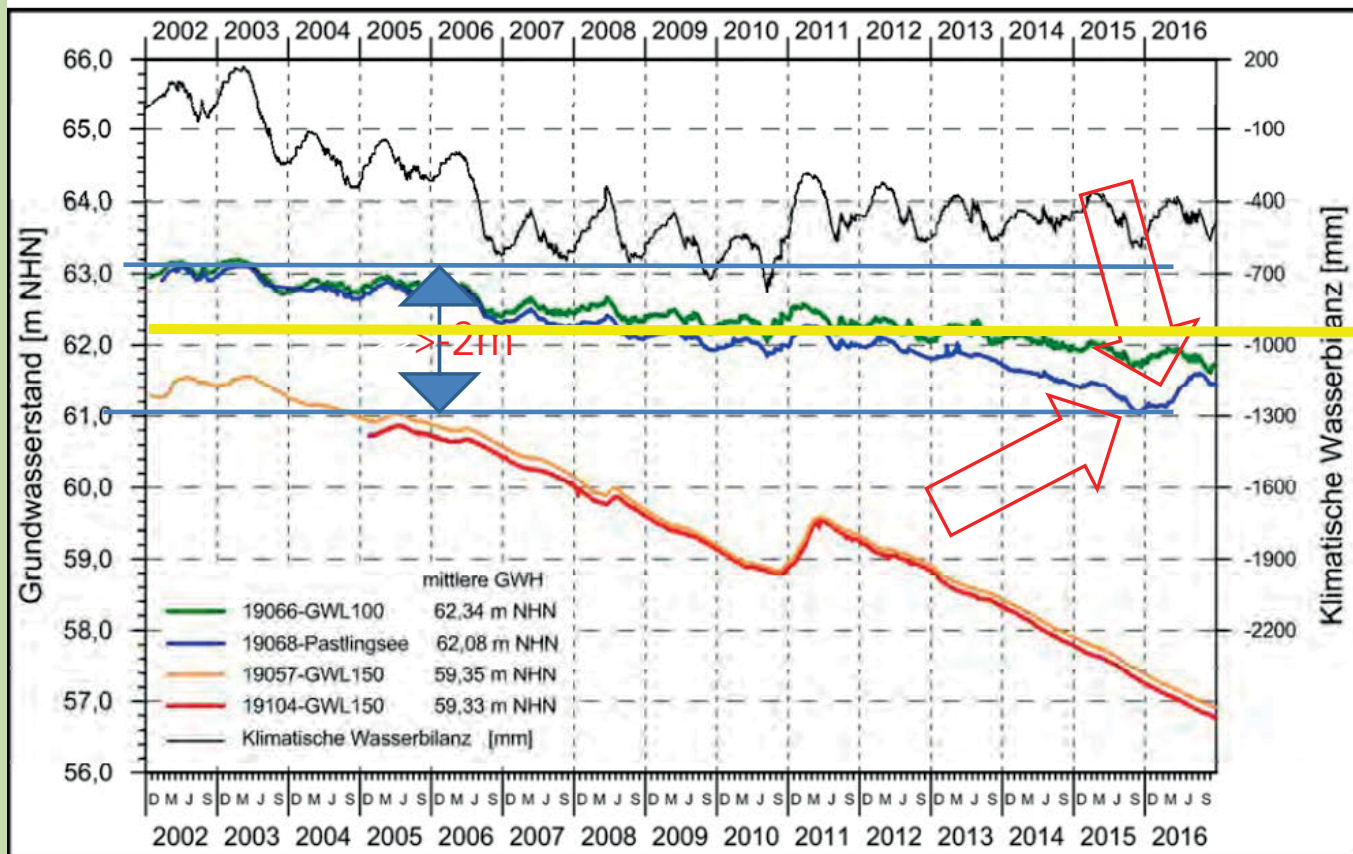
Fotos: Niederlausitz Aktuell 2015
und Stahlberg
Stahlberg - Wasserkonferenz Lausitz

Vattenfall 2015

Pastlingsee (DE4053304)



Foto: Stahlberg 30.09.2015/
09.06.2022



~62,23 m NHN
9.6.2022

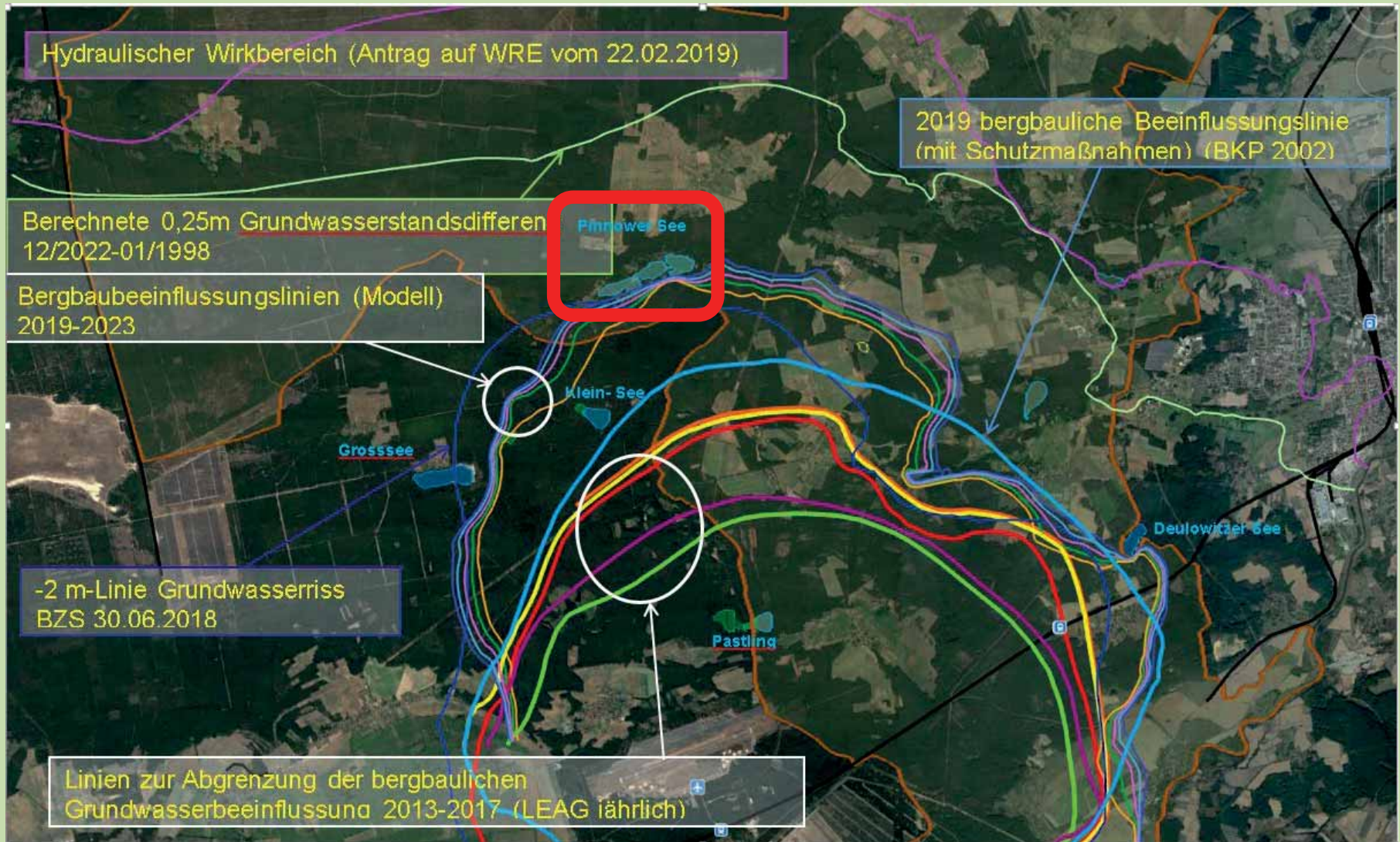
LEAG: Jahresbericht Moore 2016, Eigene Bearbeitung



Foto: Stahlberg

10.06.2022

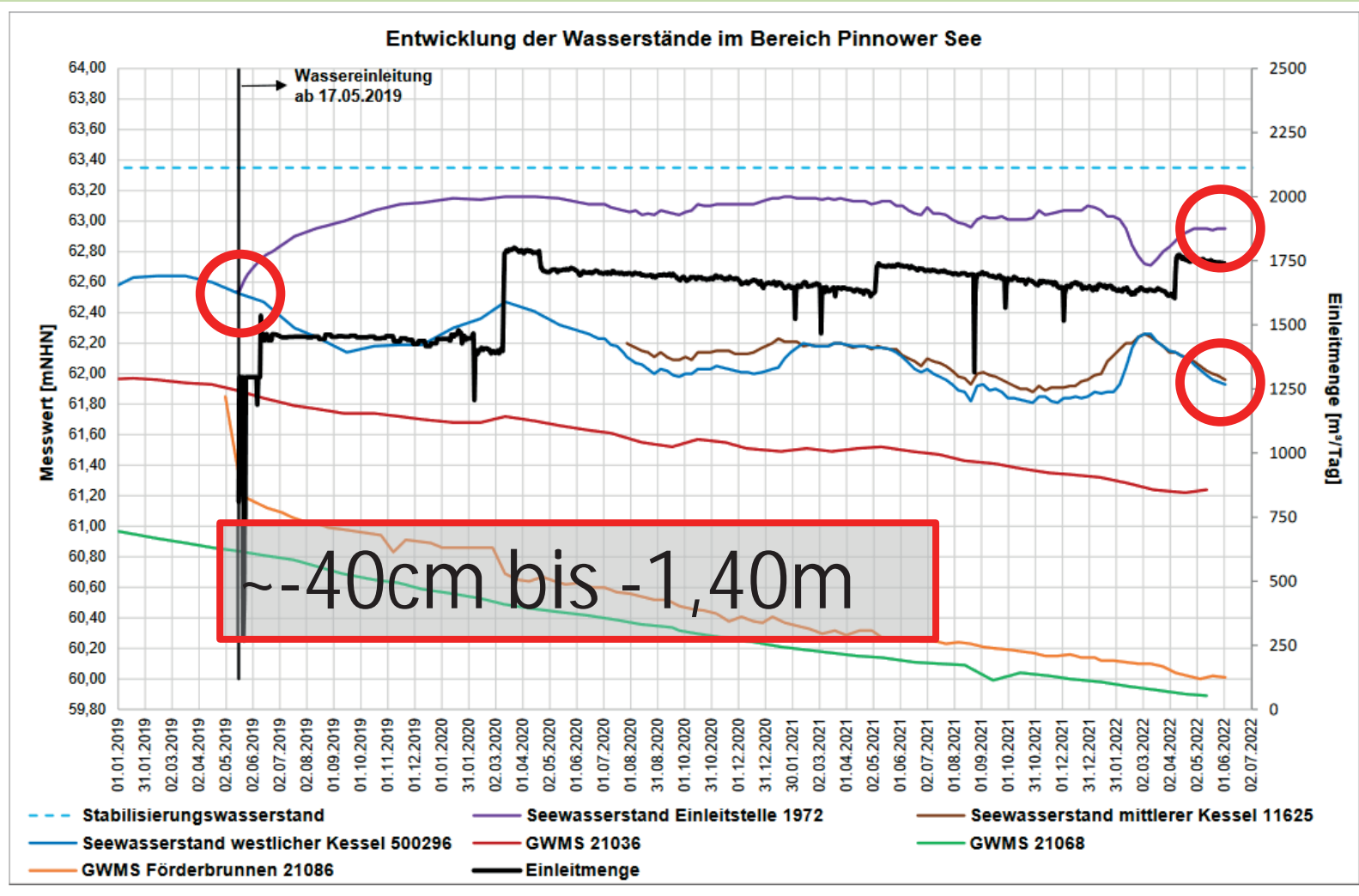
Stahlberg - Wasserkonferenz Lausitz



Quellen: Google Earth, BKP 2002, Vattenfall/ LEAG, LBGR, Eigene Bearbeitung

10.06.2022

Stahlberg - Wasserkonferenz Lausitz



<https://lbgr.brandenburg.de/lbgr/de/aktuell/buergerinformationen/seen-noerdlich-des-tagebau-jaenschwalde/>

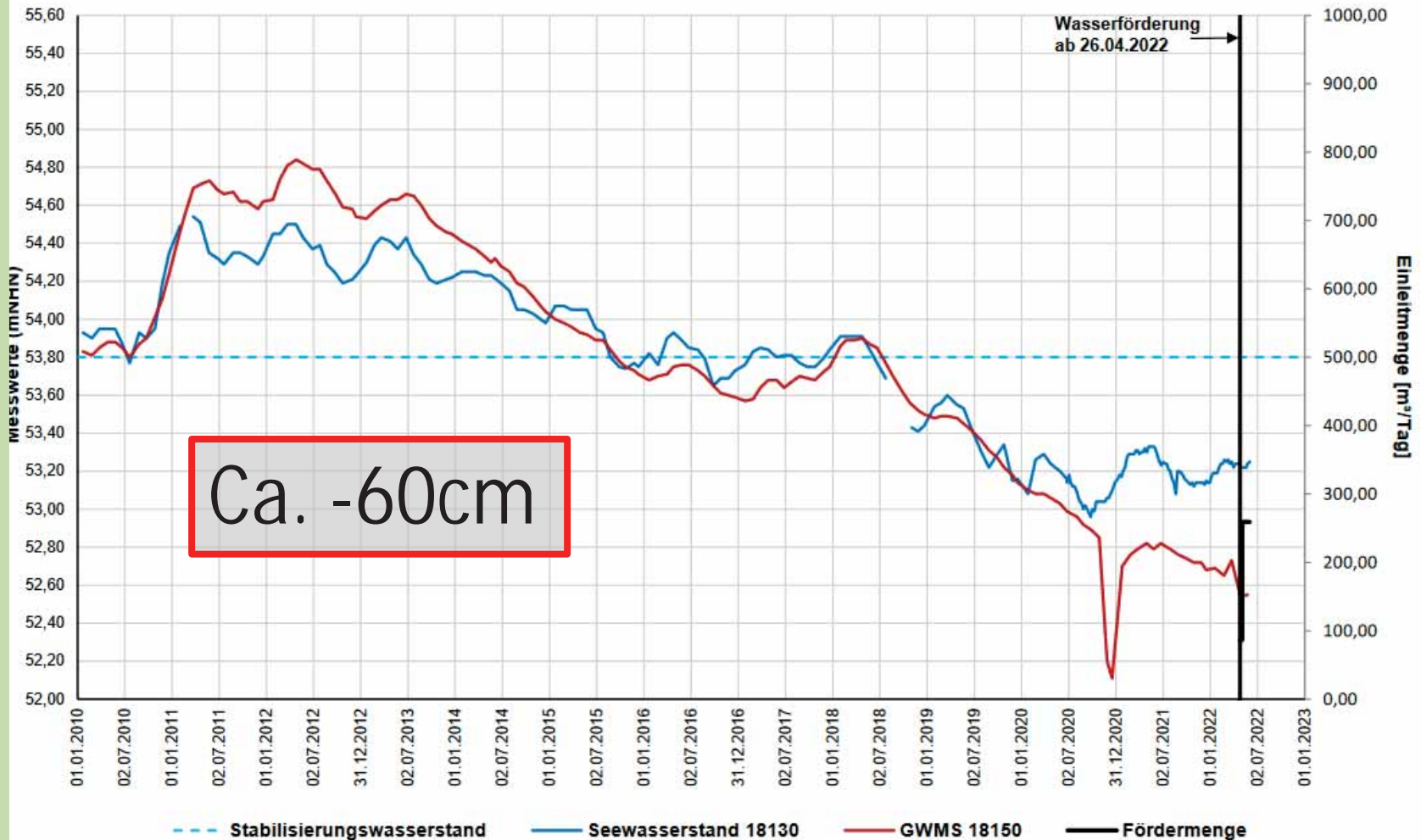


©11.2.2022 Stahlberg

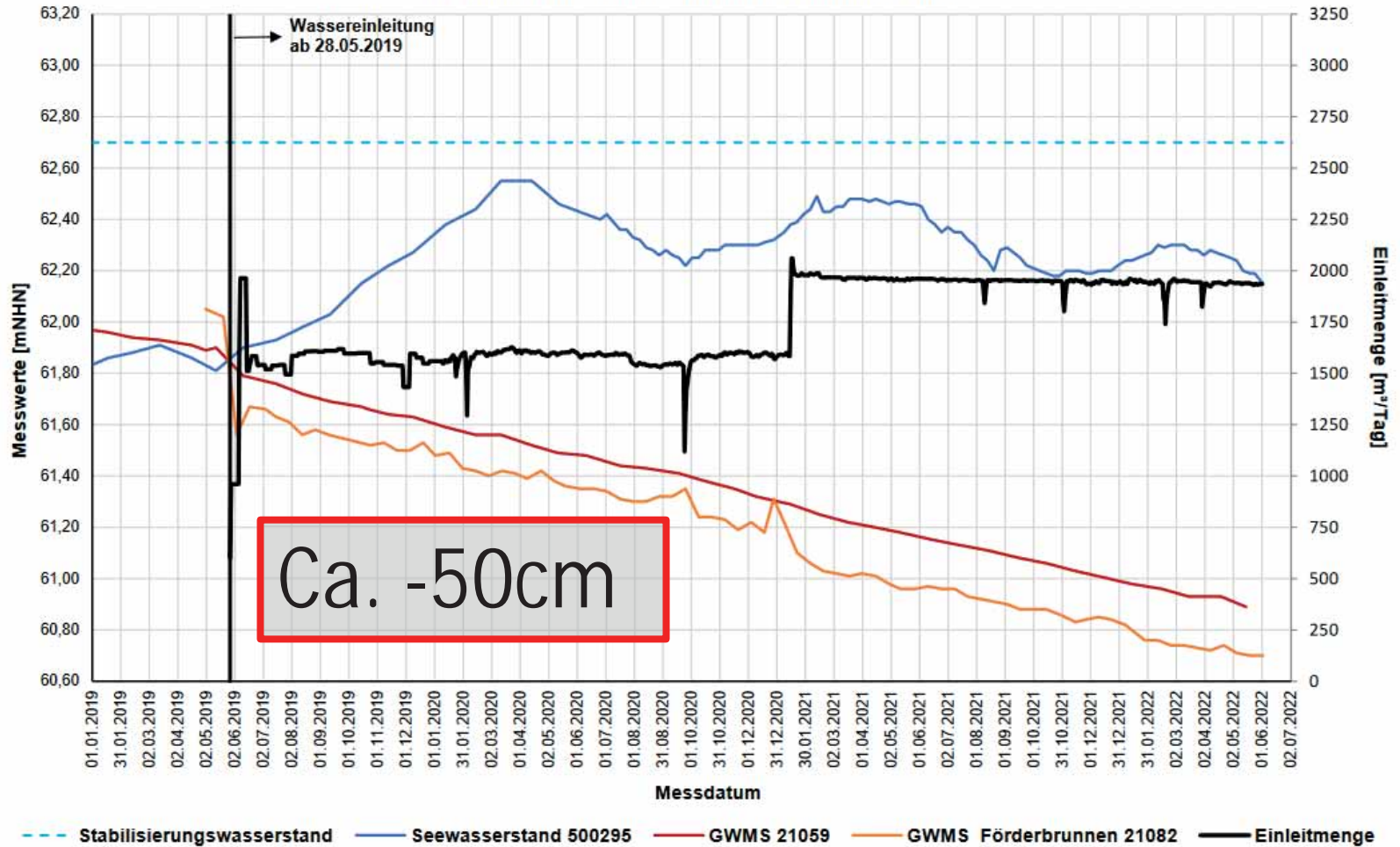


©Gem. Schenkendöbern-Ute Richter

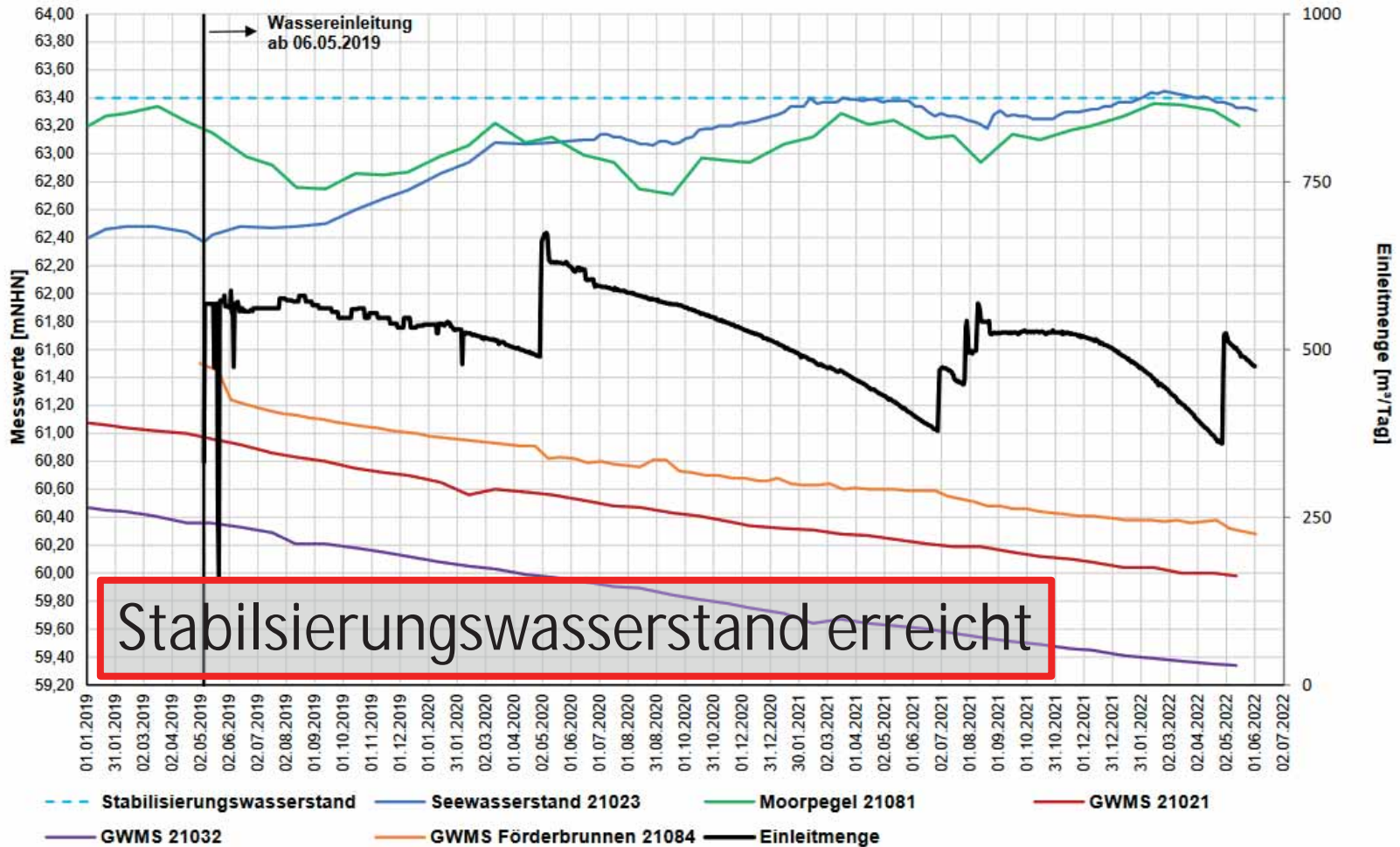
Entwicklung der Wasserstände im Bereich Deulowitzer See



Entwicklung der Wasserstände im Bereich Großsee



Entwicklung der Wasserstände im Bereich Kleinsee



➤ -2m Differenzlinie?

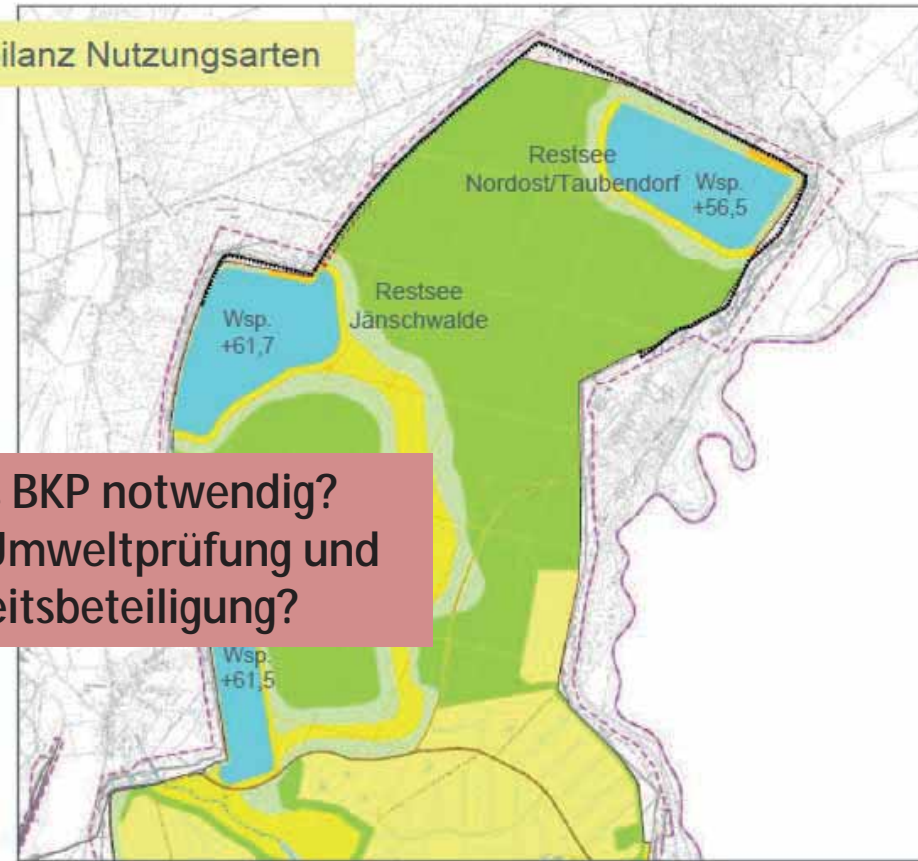
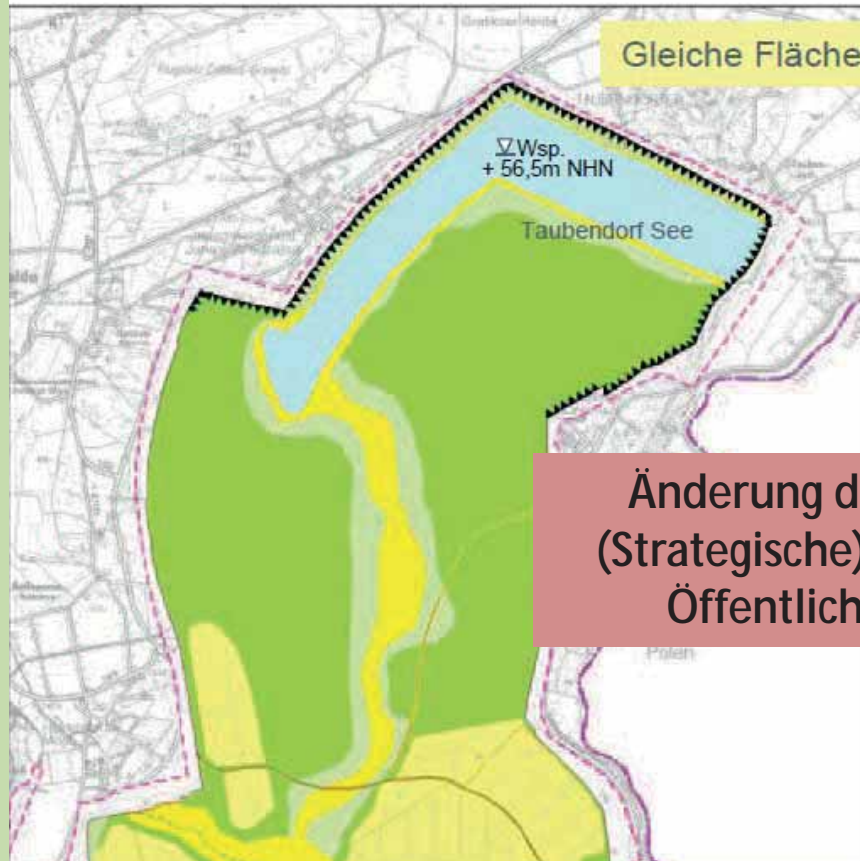
➤ Natura-2000
92/43/EEC

Nationale NSG/ LSG



Google Earth, Vattenfall/ LEAG; Natura 2000-viewer; Eigene Bearbeitung

Gleiche Flächenbilanz Nutzungsarten



Änderung des BKP notwendig?
(Strategische) Umweltprüfung und
Öffentlichkeitsbeteiligung?

Braunkohlenplan 2002:
Taubendorfer See

“Drei-Seen-Konzept” 2017

BKP 2002, LEAG 2017, Eigene Bearbeitung



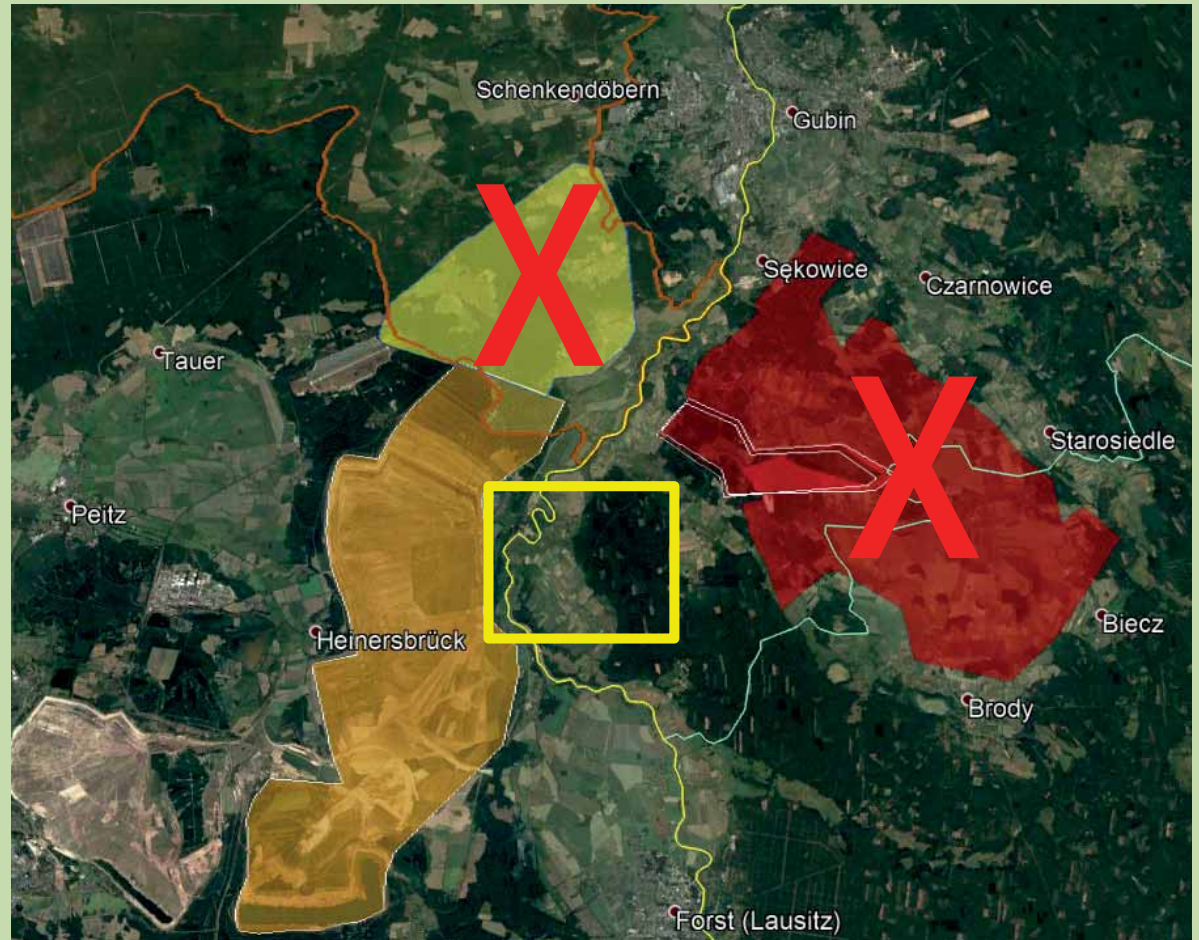
Planungen

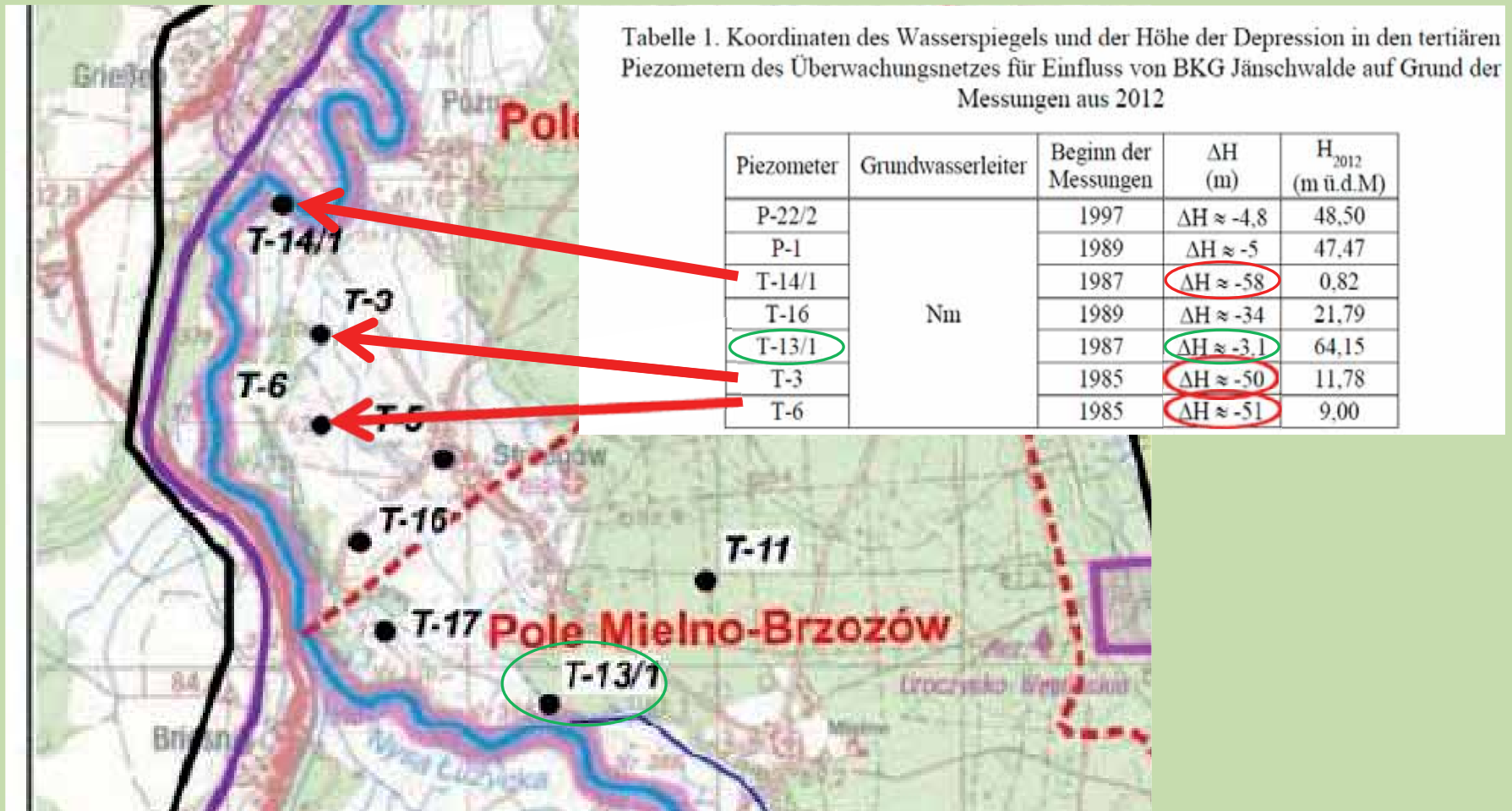
Jänschwalde-Nord:

2007-2017

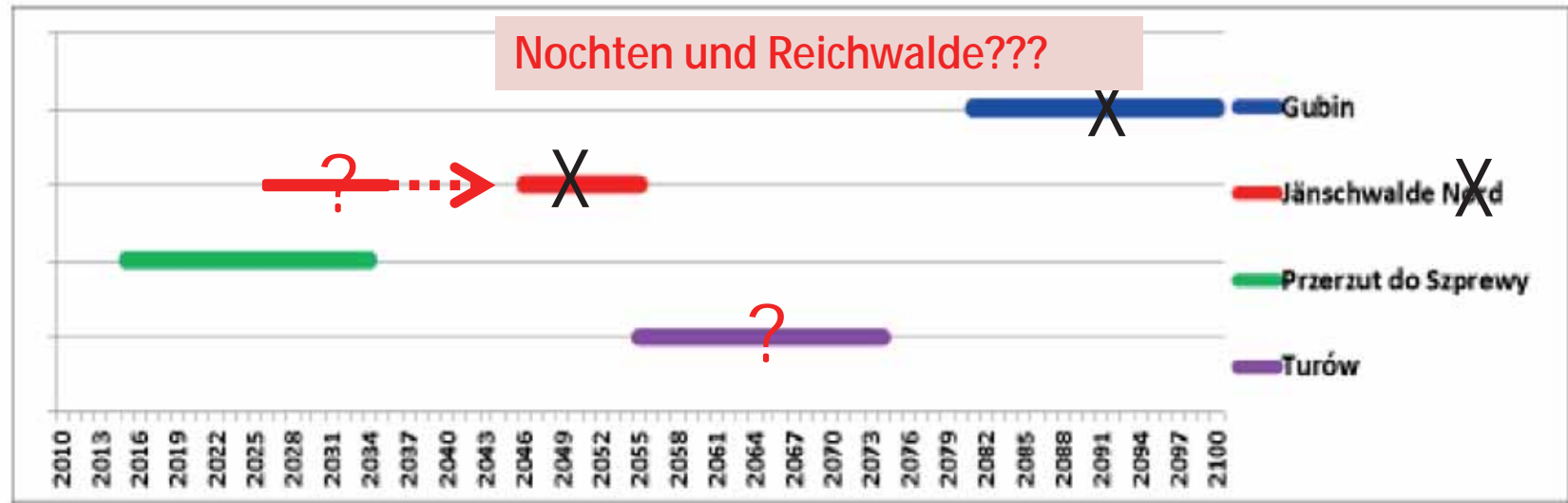
Gubin:

2009-2019





Umweltbericht „Betrieb des Braunkohletagebaus Gubin“ – grenzüberschreitende Umweltauswirkungen, S. 7; S. 15



Gubin	Gubin
Jänschwalde Nord	Jänschwalde Nord
Przerzut do Szprewy	Wassertüberleitung ins Spree
Turów	Turów

Abbildung 16. Geplanter Verbrauch der Gewässer aus Nysa Łużycka zum Begießen der Grube-Abbauräume

Vgl.: EKOPOLIN: Umweltbericht „Betrieb des Braunkohletagebaus Gubin“ – DE, S. 46; eigene Bearbeitung

- Umweltdaten veröffentlichen
- Auswirkungen des Bergbaus realistisch und unabhängig ermitteln
- Breite Träger und Öffentlichkeitsbeteiligung
- Grenzübergreifende und transparente Bewertung der Bergbaufolgen auf Grund- und Fließgewässer
- Präventive Maßnahmen vor Schadensbegrenzung!!!



Andreas Stahlberg
Gemeinde Schenkendöbern
Brandenburg – Germany
tagebau@schenkendoebern.de



DZIĘKUJĘ ZA UWAGĘ!
THANK FOR YOUR ATTENTION!
VIELEN DANK FÜR IHRE AUFMERKSAMKEIT!